

Instalacje



SIECI GAZOWE



SIECI WODOCIĄGOWE



SIECI KANALIZACYJNE



SIECI CIEPŁOWNICZE



DROGOWNICTWO

SKŁADY „KROPELEK”

SKŁADY „PECEFAŁ”

SKŁADY „ŻELIWIARZ”

5. 308. I. CENNIK PODSTAWOWY DROGOWNICTWO

KPED 02.05, STUDZIENKA KANALIZACYJNA PRZELOTOWA 150, KANALIZACJA DESZCZOWA

EDYCJA I 2013. STAN NA DZIEŃ 2013.01.01

02.05

ZASTOSOWANIE

- Dla kontroli kanałów
D = 40 + 80 cm do 50 m
- Na szalantach kanałów

MATERIAŁY

- Zellway właz uliczny typu ołkińskiego wg PN-64/H-74052 lub lekkiego wg PN-64/H-74050
- plyta pokrywowa -180/60 wg Karty 02.05.01
- komora robocza z kręgów szelbetowych Ø150cm wysokości 100cm wg projektu "Typowa elementy przepustów poro-wych" /oprac.praca "Techno-projekt"/.
- dolna część komory roboczej wykonana jako szalantowa "na sucho" z betonu klasy 150 /marka IT0/ grubości 20 cm /dla studzienek uwy-tuowanych poza korpusem drogi z kręgów szelbetowych Ø 150 cm z odpowiednimi otworami "O"/.
- plyta dna grubości 25 cm z betonu klasy B 150/marka IT0/ w gruntach niewodnionych z dodatkami środka uszczelnia-niającego/
- podsyпка z piasku w grun-tach spoiłowych i niewod-nionych grub. 7 cm w grun-tach nawodnionych - podsyпка filtracyjna zgodna z proj. odwodnienia/
- stopnie szluzowe wg PN-64 H-74086 o rozstawie w pło-nie co 30 cm
- uszczelnienie zaprawą cementową w grun-tach niewodnionych/ szurowa smolowa, kites fugowy i zaprawa cementową w grun-tach nawodnionych/.

WYMIARY

D	O	C	K	M	S
cm	cm	cm	mm	mm	mm
40	574	67	370	150	674
50	640	70	400	150	790
60	756	78	480	200	956
80	988	94	640	200	1188

Wskazane wymiary nie są dostępnymi do wycofania studzienki...H

GLINA PŁASTYCZNA
w gruntach nawodnionych grubości 10 cm

KINETA Z BETONU
klasy B 150 /marka K07

h - dla włazów ulicznych = 17 + 20cm
h - dla włazów ośrodkowych = 7+10cm
Dla rur ze stopką, wymiary C i S powyżej c o 150 mm
C o 15 mm
P-papa izolac. 500

02.05

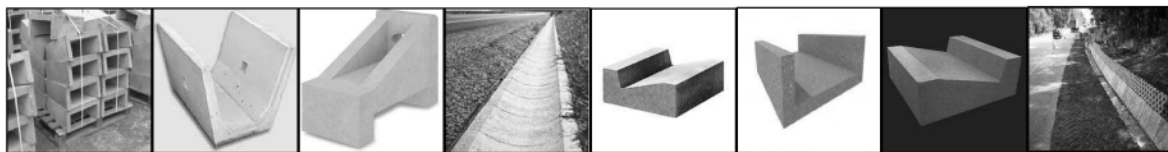
MATERIAŁY

- Zellway właz uliczny typu ołkińskiego wg PN-64/H-74052 lub lekkiego wg PN-64/H-74050
- plyta pokrywowa -180/60 wg Karty 02.05.01
- komora robocza z kręgów szelbetowych Ø150cm wysokości 100cm wg projektu "Typowa elementy przepustów poro-wych" /oprac.praca "Techno-projekt"/.
- dolna część komory roboczej wykonana jako szalantowa "na sucho" z betonu klasy 150 /marka IT0/ grubości 20 cm /dla studzienek uwy-tuowanych poza korpusem drogi z kręgów szelbetowych Ø 150 cm z odpowiednimi otworami "O"/.
- plyta dna grubości 25 cm z betonu klasy B 150/marka IT0/ w gruntach niewodnionych z dodatkami środka uszczelnia-niającego/
- podsyпка z piasku w grun-tach spoiłowych i niewod-nionych grub. 7 cm w grun-tach nawodnionych - podsyпка filtracyjna zgodna z proj. odwodnienia/
- stopnie szluzowe wg PN-64 H-74086 o rozstawie w pło-nie co 30 cm
- uszczelnienie zaprawą cementową w grun-tach niewodnionych/ szurowa smolowa, kites fugowy i zaprawa cementową w grun-tach nawodnionych/.

Transprojekt

KANALIZACJA DESZCZOWA

STUDZIENKA KANALIZACYJNA PRZELOTOWA Ø150



INFORMACJE TECHNICZNE ORAZ WYCENY INWESTYCYJNE U NASZYCH DORADCÓW

USŁUGI



TRANSPORTOWE

TAŚMY I FOLIE BUDOWLANE



TAŚMY I FOLIE OPAKOWANIOWE



MATERIAŁY IZOLUJĄCE I USZCZELNIAJĄCE



SYSTEMY DOCIEPLEŃ BUDYNKÓW



BEZPIECZEŃSTWO I HIGIENA PRACY



Chemia

Instalacje:
kontakt bezpośredni: +48 605 227 040
magazyn dla dostaw 111I: ul. Kościuszki 227, 40-600 Katowice
biuro@orangeseven.pl
magazyn dla dostaw 114I: ul. Handlowa 2, 41-807 Zabrze
biuro@orangeseven.pl

Chemia:
kontakt bezpośredni: +48 605 227 040
magazyn dla dostaw 111C: ul. Śląska 88, 40-742 Katowice
biuro@orangeseven.pl
magazyn dla dostaw 114C: ul. Handlowa 2, 41-807 Zabrze
biuro@orangeseven.pl

Kropelek:
kontakt bezpośredni: +48 505 657 795
magazyn dla dostaw 114SIW: ul. Handlowa 2, 41-807 Zabrze
sklad.kropelek.zabrze@orangeseven.pl

Pecefal:
kontakt bezpośredni: +48 505 657 795
magazyn dla dostaw 114SIK: ul. Handlowa 2, 41-807 Zabrze
sklad.pecefal.zabrze@orangeseven.pl

Żeliwiarz:
kontakt bezpośredni: +48 505 657 795
magazyn dla dostaw 111SID: ul. Cegielnia Murcki 5, 40-749 Katowice
sklad.zeliwiarz.katowice@orangeseven.pl

Adres do korespondencji i fakturowania: Orange Seven, ul. Opolskiego 1/21, 41-500 Chorzów